

Microsoft®
Met™



提高工作效率
监察流程进度
最佳数据整合

更多资料

如欲索取有关产品资料,
请浏览www.flex-logic.com或联络我们:



香港九龙大角咀深旺道3号嘉运大厦北座12楼
网址: <http://www.flex-logic.com> 电话: (852)2967 9020 传真: (852)2191 5706

© 2002 Flex-Logic Limited (A member of FlexSystem Group). All rights reserved.
All product names and logos referenced herein belong to their respective companies.
Content is subject to change without prior notice.





提高工作效率
 监察流程进度
 最佳数据整合

什么是工作流程系统?

传统纸张工作流会遇到之问题

- 缺乏一个有效的方法去规范公司的工作流程。
- 管理人很难追踪流程之进度。
- 没有简单的方法找出已过期的工作，或者是已完成的清单。
- 当每一个新的同事上班的时候，必须要用不少时间教导他们现有的工作流。
- 如公司的流程改变的话，无法避免新旧流程过渡时的混乱。
- 没有办法去收集流程中的数据作日后分析之用。

我们的工作流程自动化系统便是为了解决以上等问题而开发的，希望能够帮助客户真正实现到公司「流程管理」及「自动化」。

- 系统确保数据及工作会根据公司定义好的流程，在适当的时候送到适当的人手中。
- 所有流程中记录了的数据亦可用作分析员工表现、流程瓶颈之用。

工作流程自动化之应用范例

- 采购申请单。
- 放款申请批核。
- 员工请假单。
- 文件发布前之批核。
- 与公司中的ERP、人事及文件管理系统作整合。

工作流程自动化的好处

- **减少流程延误**
 - 给员工一目了然的工作清单。
 - 工作到期提示，避免工作延误，增加生产力。
 - 流程中工作可同时平行运行，缩短总工作时间。
- **流程之实时监控**
 - 管理人能实时追踪及监视作有工作的进度。
 - 对有问题之流程能实时作出反应。
- **搜集流程数据作进一步分析**
 - 可作日后改善之根据。

FlexWorkflow工作流程自动化的特色

FlexWorkflow是一个可利用互联网连结的工作流程管理系统。您可以自行设计、模拟、监控及计量公司中不同种类的工作流。不论是公司外部或内部的工作流，例如销售流管理、客户服务又或者请假单、请购单等，FlexWorkflow都能协助您于弹指之间将公司一切流程掌握于手中。

工作程序标准化

- 所有用户的工作清单会根据服务器中既定之流程逻辑去自动更新。这些工作清单会于适当的时候自动派发给指定的用户，并提醒他们去准时完成。

工作流之追踪及监控友善易用的接口

- 任何工作流的状态及历程都可以实时查询得知，以便你对不同的情况作出最快的反应。
- 所有流程中的数据皆可用作日后分析及改善工序的根据。

计量工作效率及成本

- 不同种类之报表可以协助你更加了解公司中的状况。
- 不同的部门及其中同事的工作量亦能一目了然。让你安排工作时更能得心应手。
- 管理人可以从工作流中收集回来的数据进一步了解到公司的生产力及资源的运用。
- 鼠标拖曳即可定义表格。

组织及整合不同数据来源

- FlexWorkflow能与不同种类及品牌的系统作数据及流程整合。FlexSystem中的财务、进销存、生产管理系统等更能与FlexWorkflow天衣无缝地连结于一起。
- 系统亦能将公司内不同的系统连结并协助数据交换。



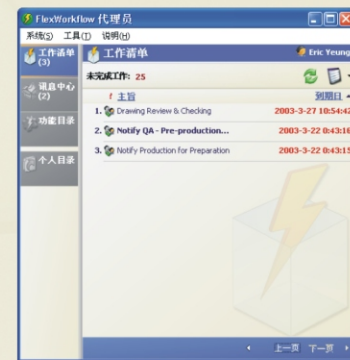
FlexWorkflow内建之功能



FlexWorkflow代理员及Web代理员

FlexWorkflow代理员提供一目了然的工作清单给每一位用户。

- 用户可以随时查询自己的待办工作及新增工作流程。
- 可以随时随地经互联网查阅及执行流程。
- 支持多国语言：包括英语、繁体中文、简体中文及日语等等。



FlexWorkflow流程监视器及报表

流程监视器提供了追踪及分析流程数据的功能。用户可透过它监控所有流程之进度，并可以透过内建或用户自行定义之报表将结果打印出来。用家可自行定义不同的分析报表以找出公司的流程效率及樽颈。

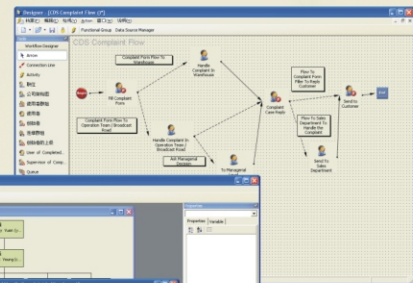
- 用户可随时翻查自己曾参与之流程。
- 主管可以将特定之工作重新指派与不同之同事。
- 提供了流程表现或工作量分析之报表。
- 所有数据亦可汇出到Microsoft Word或Excel中。



FlexWorkflow设计师

FlexWorkflow设计师分别包括了流程设计师及电子窗体设计师。它提供了一个已整合及易学易用之工具给用户去自行定义流程及其相关之窗体。

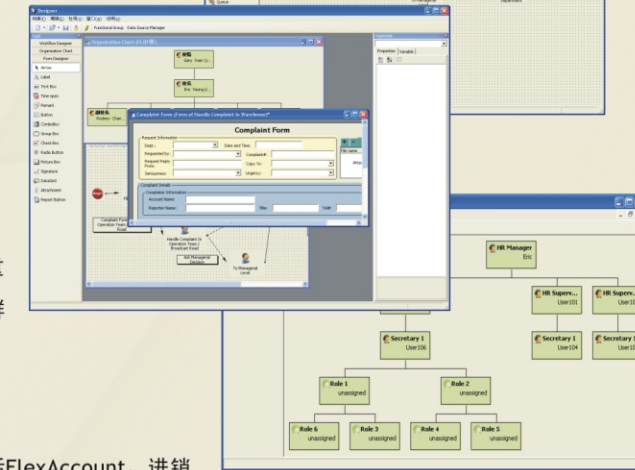
- 以视觉及图像化的方法定义流程。
- 不需要任何的程序编写，用户很容易即能定义所需流程。



FlexWorkflow公司架构图

公司架构图是用作定义公司里每一位用户之从属关系。

- 图像化的拖曳即能定义公司之人事架构。
- 系统亦提供了大弹性的架构逻辑，如：单单位中包含多用户及单用户身兼多重职位等。
- 除此之外，管理员亦能定义一些项目群组，将一批相关之用户归类。



系统整合及自动化

- 与FlexSystem之产品完美的整合，包括FlexAccount，进销存或生产管理系统等。
- 流程系统有很大的弹性及可扩充。
- 可与公司现有或其它系统作不同程度之整合。
- 系统全面支持XML作数据交换。
- 流程引擎可经Open Database Connectivity (ODBC)存取不同种类之数据库，如Microsoft SQL, DB2, Sybase, Oracle, dBase, Excel及纯文字文件等。
- 可支持公司内不同种类之自动化，例如：自动发出电邮或传真等。

